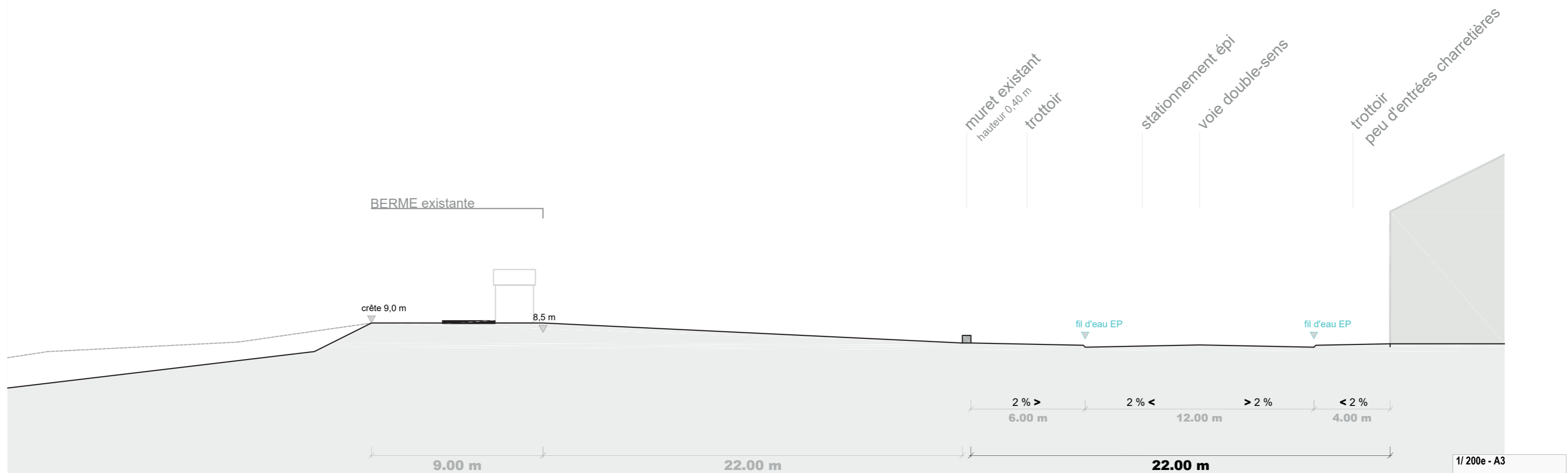
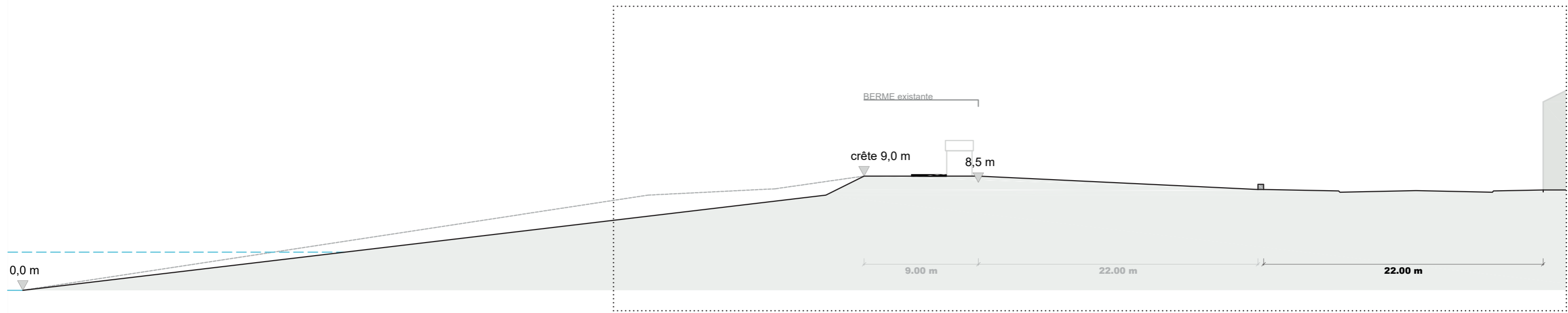


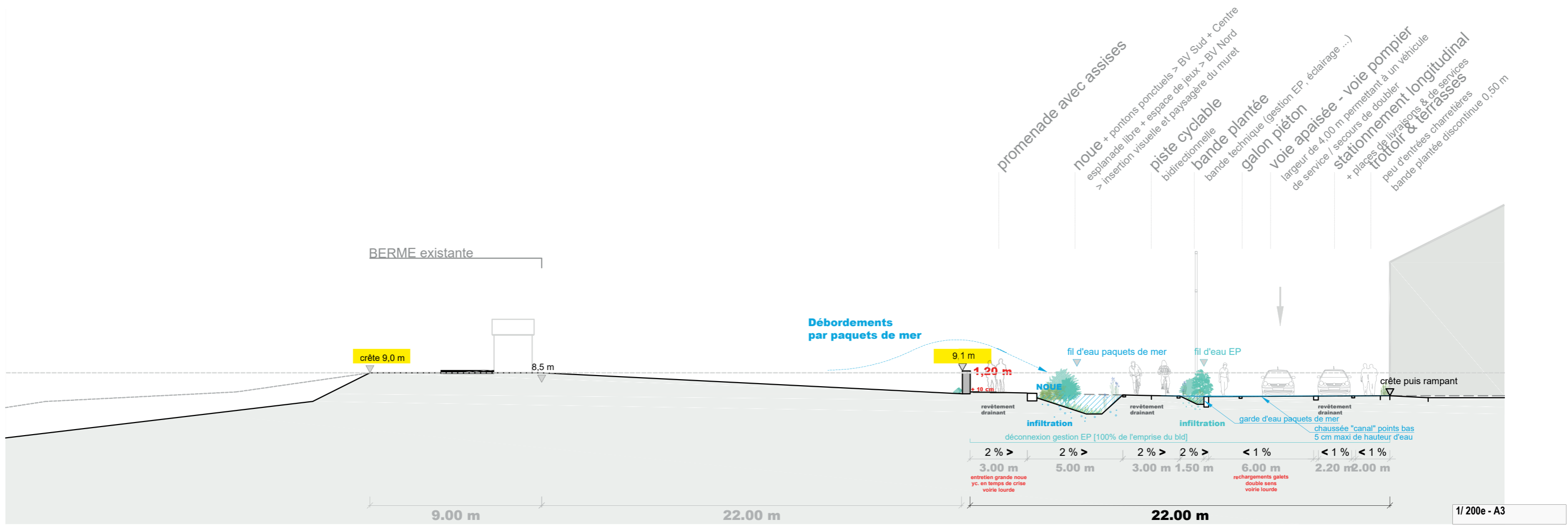
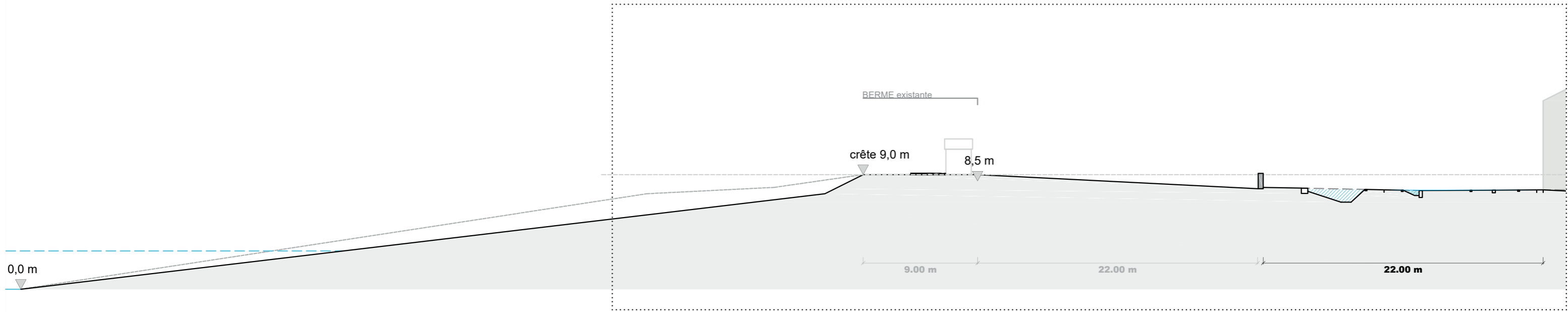
3.
LE BOULEVARD MARITIME
AMÉNAGEMENTS

RAPPEL DU PROFIL TYPE

> UN PROFIL EXISTANT CONSOMMATEUR D'ESPACE & DÉDIÉ MAJORITAIREMENT À LA VOITURE



BV SUD & CENTRE



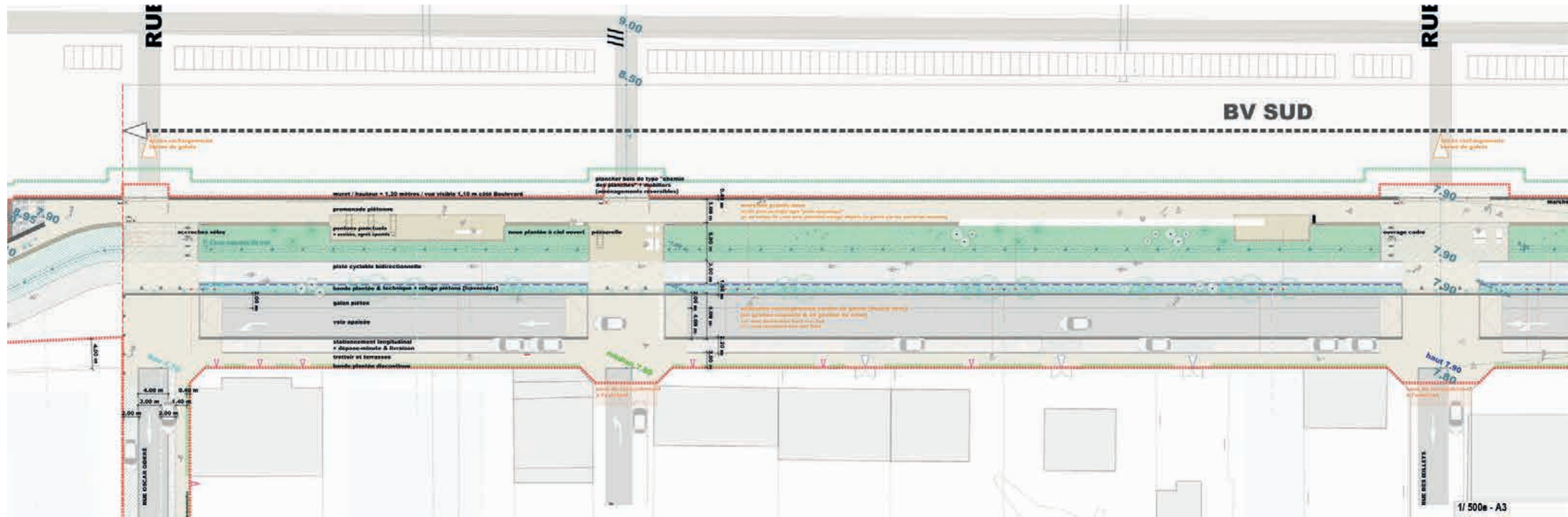
BV SUD & CENTRE

> GRANDS PRINCIPES



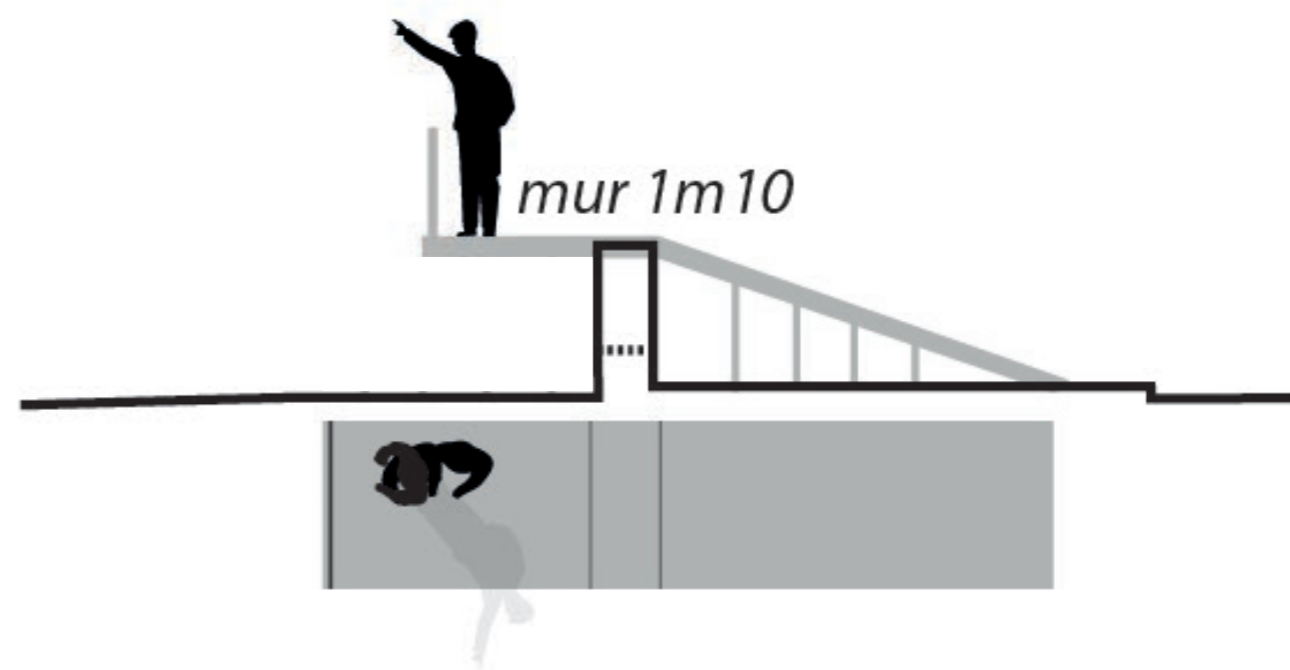
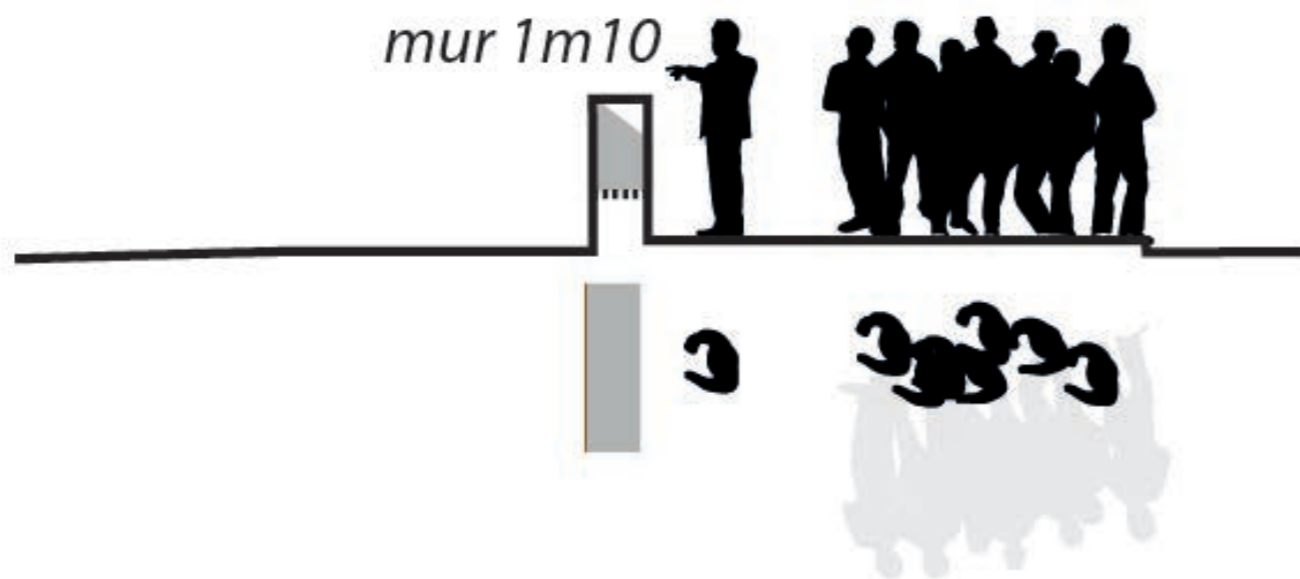
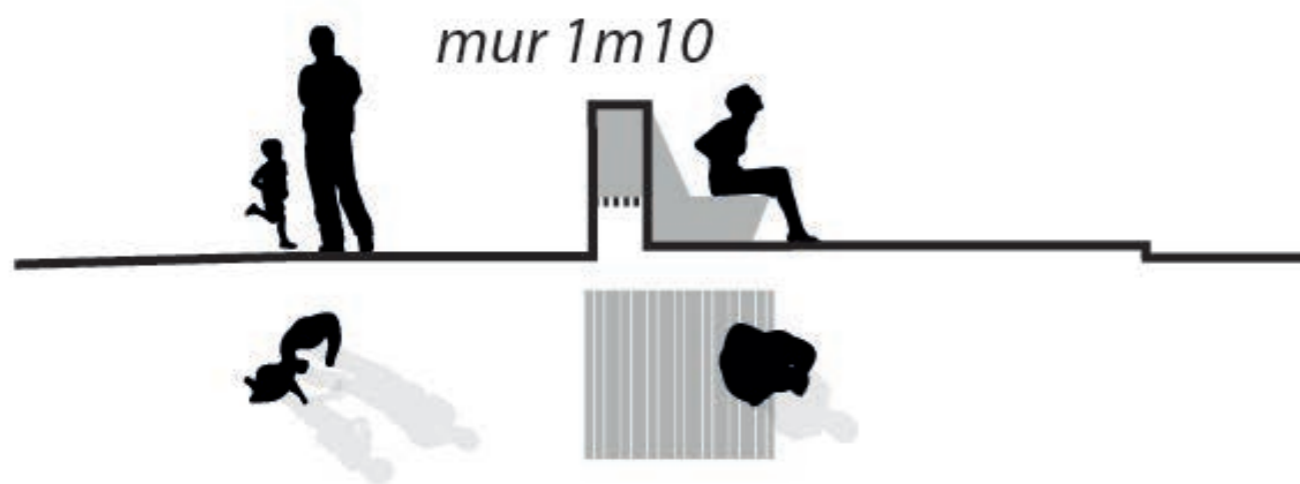
Axonométrie BV Sud / État projeté

- > boulevard mis « à niveau » d'une rive à l'autre : « plateau piétonnier ». Pour ce faire, les voies perpendiculaires au Boulevard proposeront des amorces surélevées ;
- > promenade piétonne & piste cyclable bidirectionnelle dédiées [penser le partage de l'espace public pour tous les usages] ;
- > voie apaisée à sens unique du Nord vers le Sud (vitesse de 20km/h ou 30km/h à déterminer et selon les séquences), gabarit de 4,00 m jusqu'à 6,00 m : permet aux véhicules de services et de secours de doubler si besoin, permet à un camion pompier de positionner ses appuis (mise en station), permet la mise en circulation de navettes type bus & les opérations de rechargement du cordon de galets ;
- > stationnement longitudinal côté front bâti : bande libre de 2,20 m en bordure de chaussée et galon piéton associé sur chaussée de 1,80 m ;
- > rechargement en galets du trait de côte : accès plage dédiés + utilisation de la voie circulée dans les deux sens. Deux marées : batardeaux ouverts marée basse / batardeaux fermés marée haute.



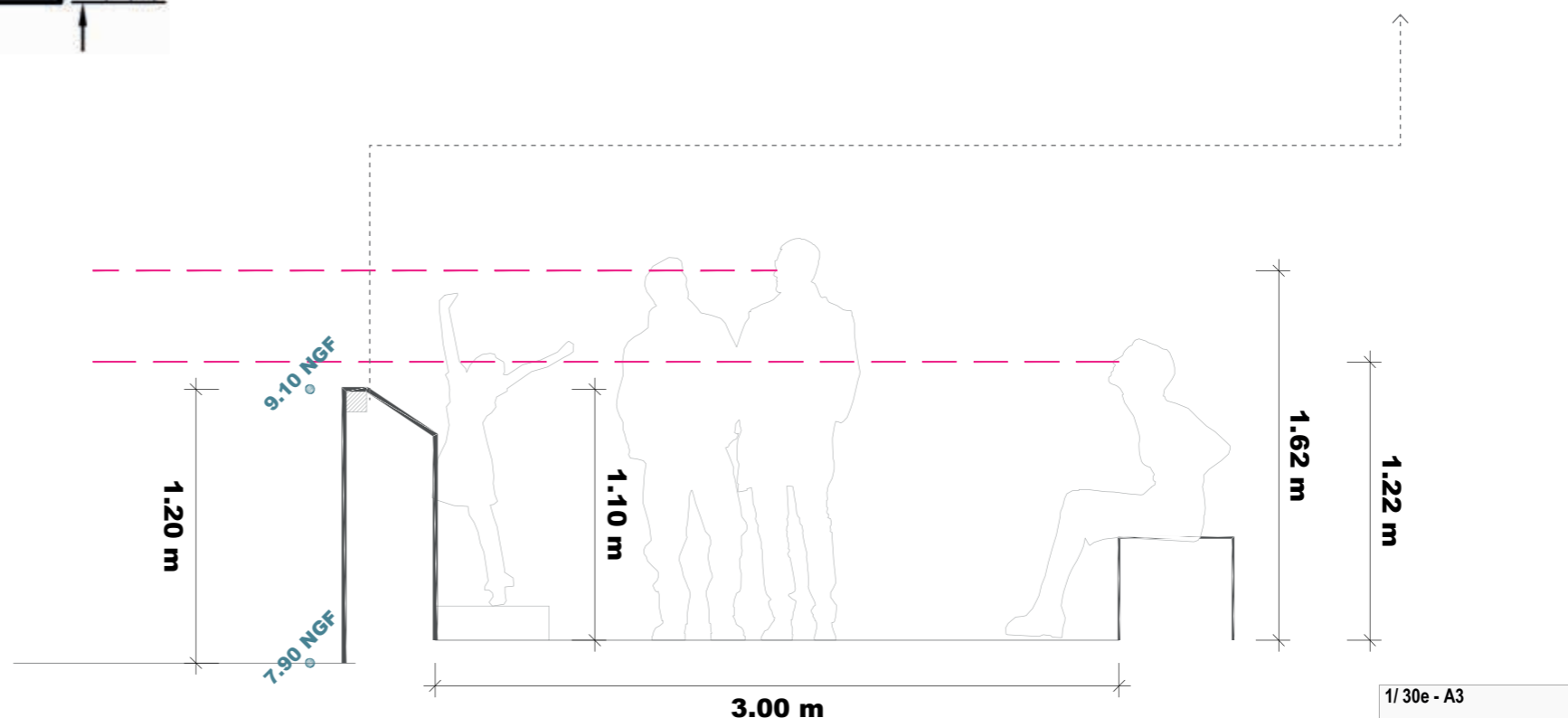
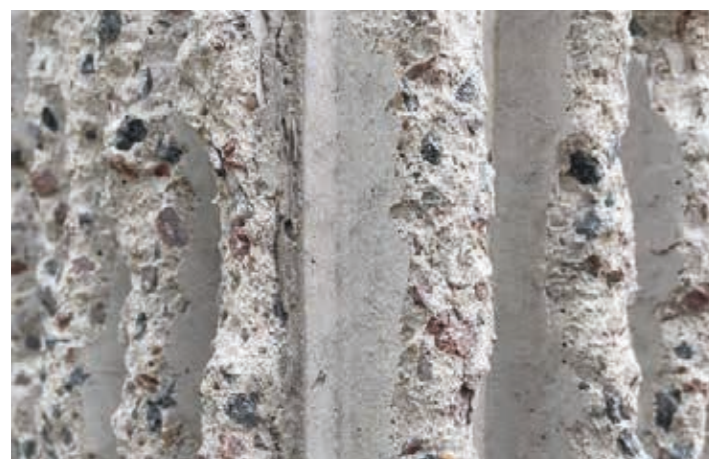
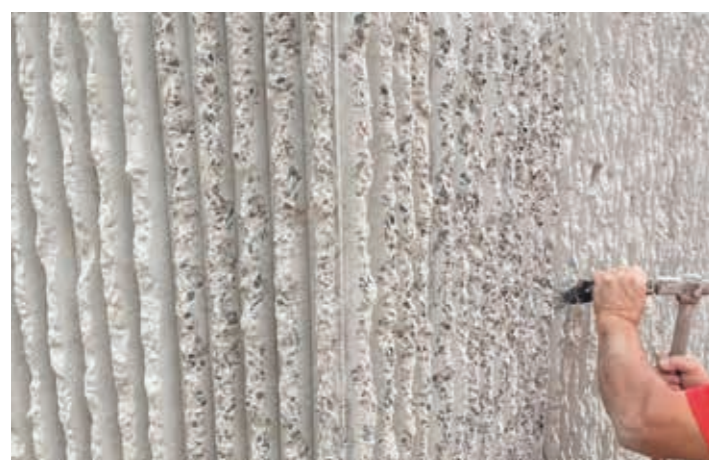
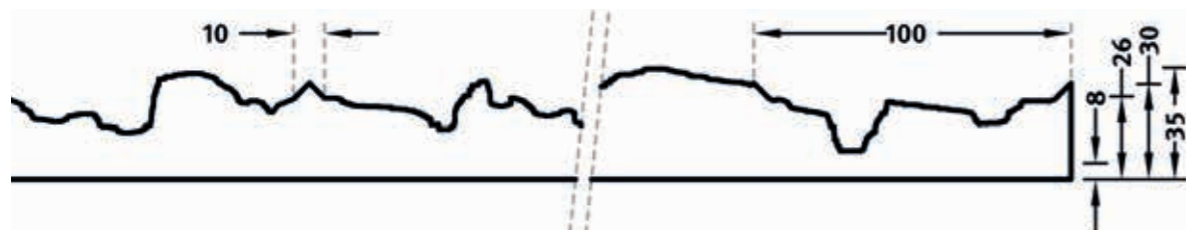
1- REHAUSSEMENT DU MURET : 1,20 m CÔTÉ MER / 1,10 m CÔTÉ BOULEVARD

> IL SERA IMAGINÉ SELON LES SÉQUENCES COMME UN ÉLÉMENT PLURIEL, SUPPORT D'USAGES



1- REHAUSSEMENT DU MURET : 1,20 m CÔTÉ MER / 1,10 m CÔTÉ BOULEVARD

Une matérialité en lien avec les galets & les épis :



> 1,05 m - 1,10 m : permet de s'accouder

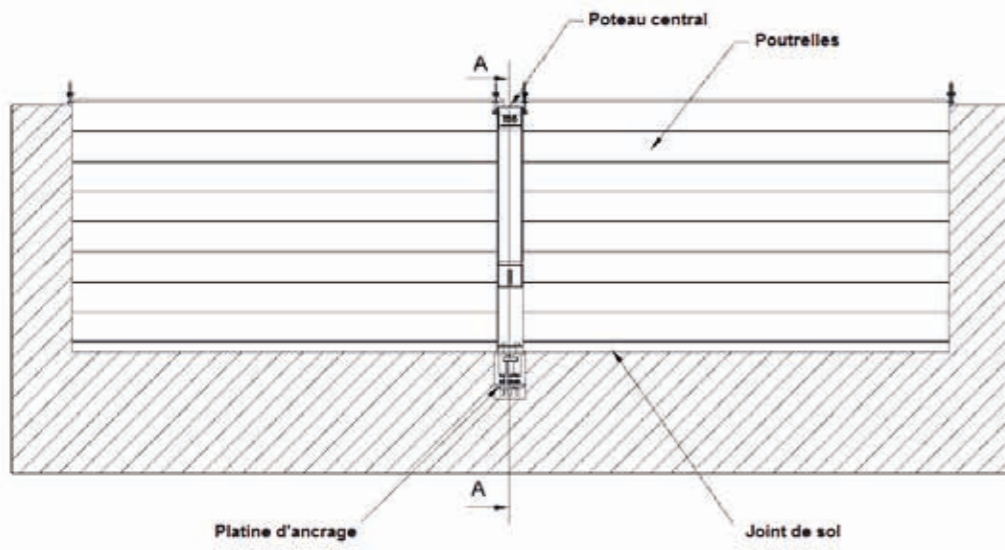
> incliner l'arase et abattre les angles : permet d'en diminuer la perception de hauteur

2- PORTES D'ACCÈS À LA MER

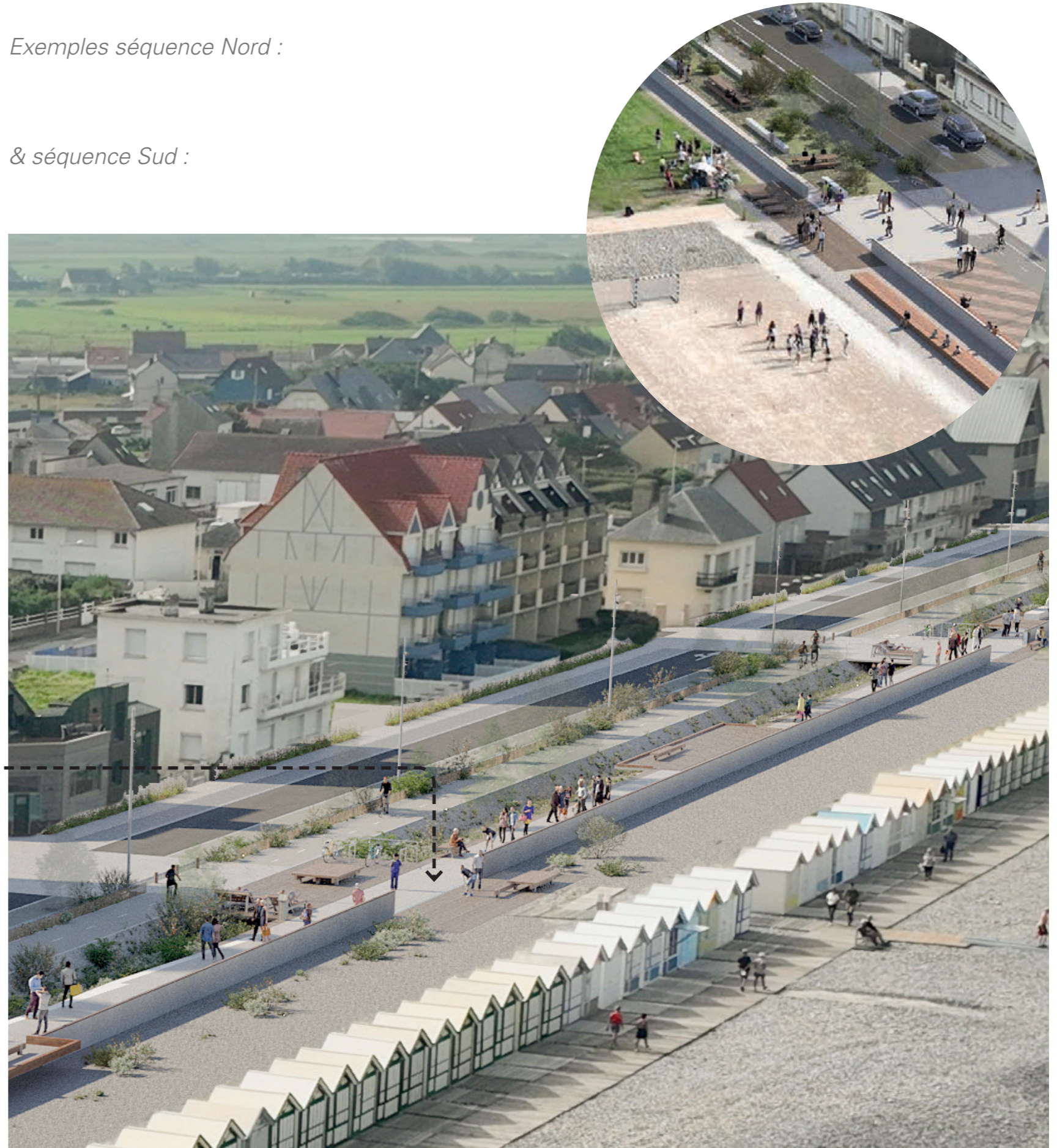
> LES BATARDEAUX SERONT FERMÉS À MARÉE HAUTE & OUVERTS À MARÉE BASSE POUR PERMETTRE LES RECHARGEMENTS EN GALETS

Exemples séquence Nord :

& séquence Sud :



> batardeaux : FLO-DEM 100K - ESTHI



3- TRAVERSÉES ET PLATEAUX



Front de mer - Banyuls-sur-Mer



Remiseparken - Copenhague - Danemark



Saint-Jean-de-Védas - Hérault



Ofelia Plads - Copenhague & Esplanade du pré aux pêcheurs - Antibes
rainurage / vitesse lame d'eau diminuée



> sol spécifique continu rainuré
> traversée à niveau, d'une rive à l'autre [plateau]

passerelle bois
[transparence hydraulique
recherchée]
& ouvrage cadre :
pour accès tracto-benne
rechargements galets

4- DÉPRESSION TOPOGRAPHIQUE & BANDE TECHNIQUE PLANTÉES

> ACCUEILLIR LA FLORE PROTÉGÉE / JARDINER LA FLORE SPONTANÉE + CONSERVER LES VUES



Zone renaturée Nord de Cayeux-sur-Mer et colonisation spontanée / dynamiques de végétations à l'œuvre



Plage de Brighton-les-Pins



Vélomaritime - Cayeux-sur-Mer signalétique & aspect pédagogique / végétation spontanée



Boulevard du Scorff - Lorient / BASE



5- PROMENADE EN FRONT DE MER & PISTE CYCLABLE DÉDIÉES

> SÉPARER LES FLUX PIÉTONS & VÉLOS DES FLUX VÉHICULES

> DES PONTONS SUPERPOSÉS À LA GRANDE NOUE PERMETTENT DES USAGES EN RETRAIT

promenade, piste cyclable, zones de détente, points d'observation, espaces de convivialité ...



6- PRENDRE DE LA HAUTEUR PONCTUELLEMENT - BALCON D'OBSERVATION - HAMACS - CHAISES HAUTES

